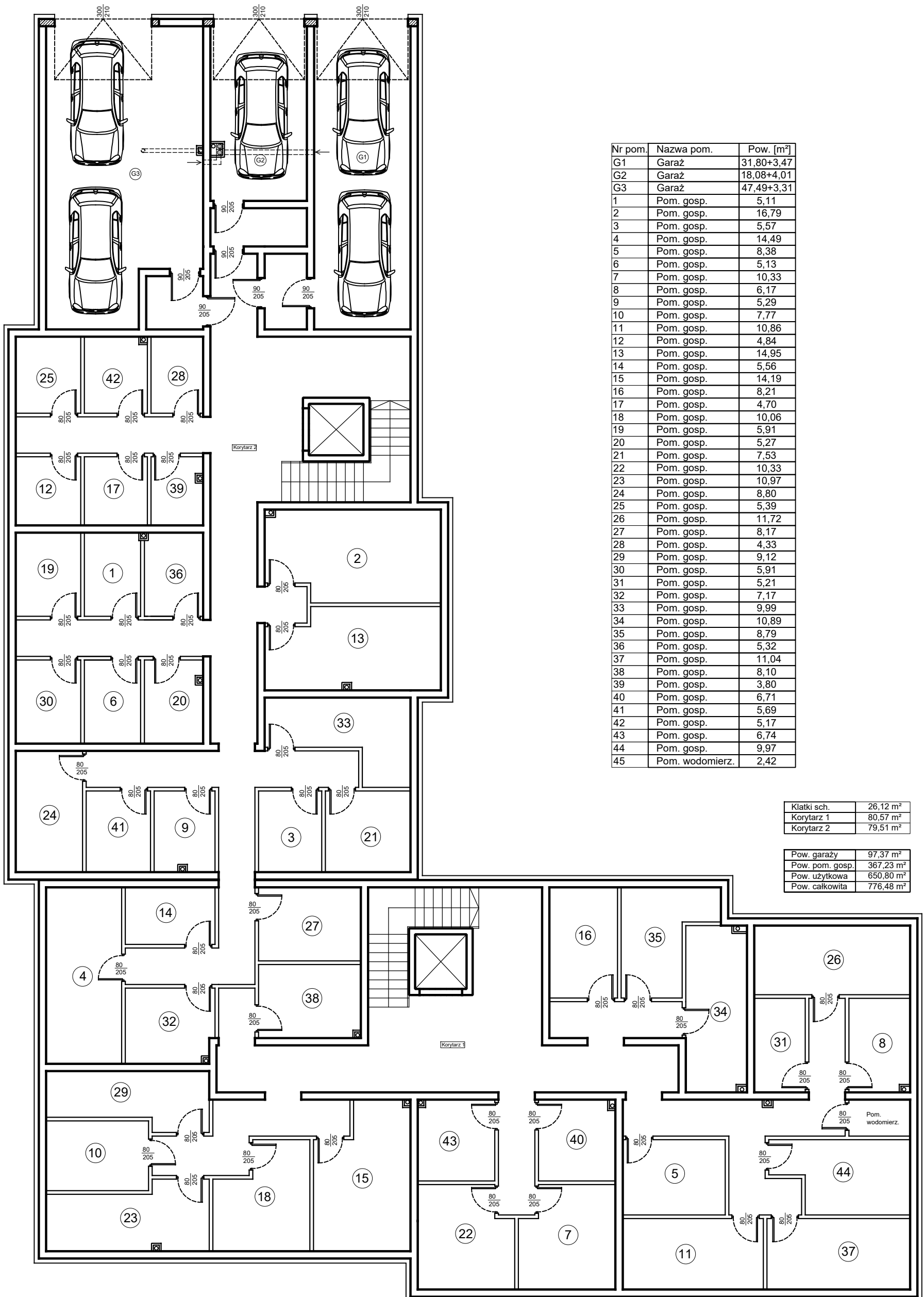


Osiedle Na Skraju Lasu 2 - Budynek nr 3 - RZUT PIWNICY



Nr pom.	Nazwa pom.	Pow. [m ²]
G1	Garaż	31,80+3,47
G2	Garaż	18,08+4,01
G3	Garaż	47,49+3,31
1	Pom. gosp.	5,11
2	Pom. gosp.	16,79
3	Pom. gosp.	5,57
4	Pom. gosp.	14,49
5	Pom. gosp.	8,38
6	Pom. gosp.	5,13
7	Pom. gosp.	10,33
8	Pom. gosp.	6,17
9	Pom. gosp.	5,29
10	Pom. gosp.	7,77
11	Pom. gosp.	10,86
12	Pom. gosp.	4,84
13	Pom. gosp.	14,95
14	Pom. gosp.	5,56
15	Pom. gosp.	14,19
16	Pom. gosp.	8,21
17	Pom. gosp.	4,70
18	Pom. gosp.	10,06
19	Pom. gosp.	5,91
20	Pom. gosp.	5,27
21	Pom. gosp.	7,53
22	Pom. gosp.	10,33
23	Pom. gosp.	10,97
24	Pom. gosp.	8,80
25	Pom. gosp.	5,39
26	Pom. gosp.	11,72
27	Pom. gosp.	8,17
28	Pom. gosp.	4,33
29	Pom. gosp.	9,12
30	Pom. gosp.	5,91
31	Pom. gosp.	5,21
32	Pom. gosp.	7,17
33	Pom. gosp.	9,99
34	Pom. gosp.	10,89
35	Pom. gosp.	8,79
36	Pom. gosp.	5,32
37	Pom. gosp.	11,04
38	Pom. gosp.	8,10
39	Pom. gosp.	3,80
40	Pom. gosp.	6,71
41	Pom. gosp.	5,69
42	Pom. gosp.	5,17
43	Pom. gosp.	6,74
44	Pom. gosp.	9,97
45	Pom. wodomierz.	2,42

Klatki sch.	26,12 m ²
Korytarz 1	80,57 m ²
Korytarz 2	79,51 m ²

Pow. garaży	97,37 m ²
Pow. pom. gosp.	367,23 m ²
Pow. użytkowa	650,80 m ²
Pow. całkowita	776,48 m ²