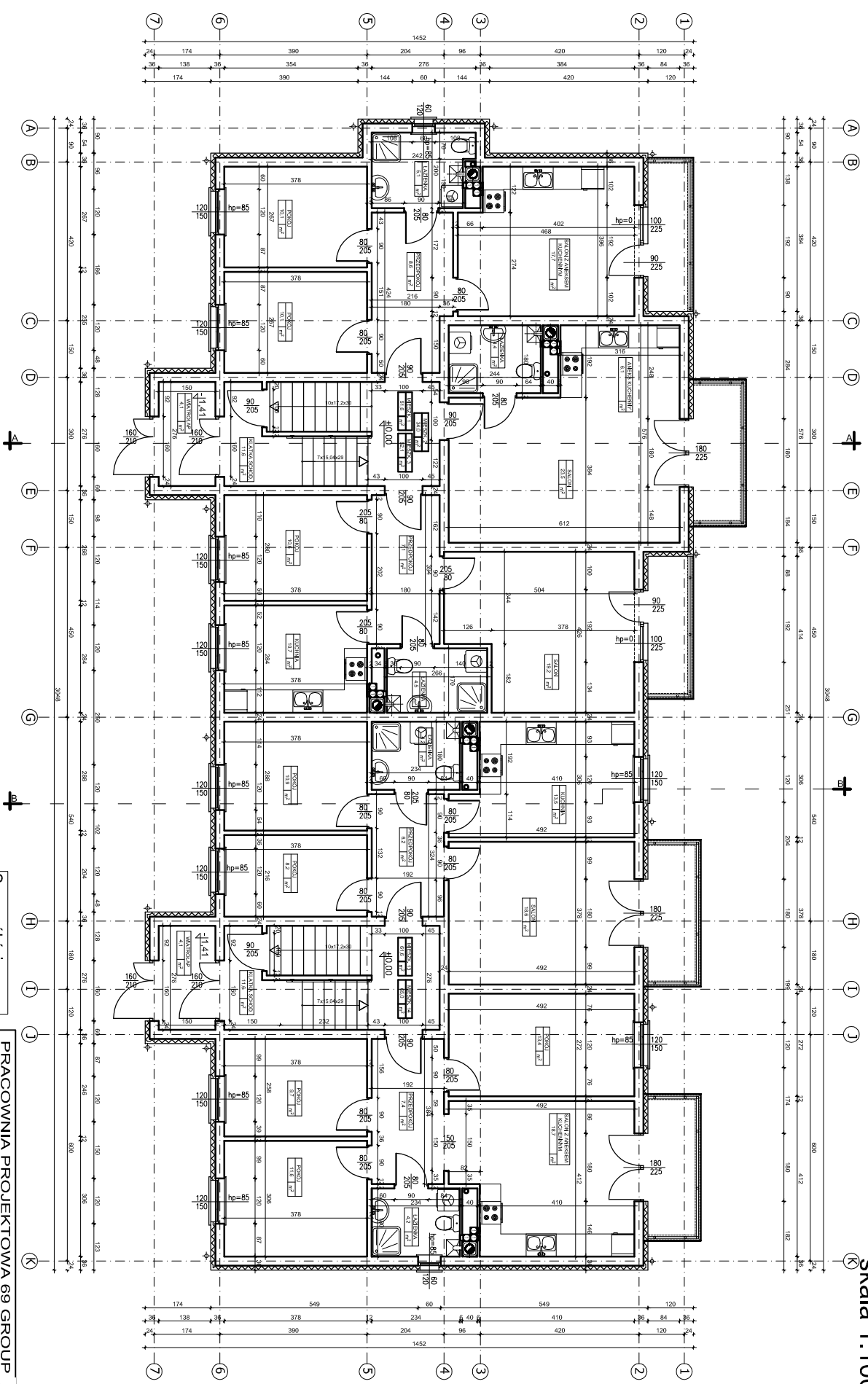
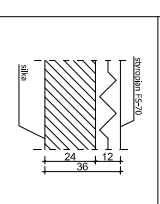


RZUT PARTERU

Skala 1:100



Szczegóły ściany
Skala 1:25



PRACOWNIA PROJEKTOWA 69 GROUP
Andrzej Wiśniewski
 Księży Dwór 67, 13-200 Działdowo, tel. kom. 0 668 857 289

69 GROUP

Projekt Budowlany Budynku wieloprozdzinnego
 Komorniki, dz. nr 363/1, gm. Działdowo
 Inwestor: Przedsiębiorstwo Budowlano - Usługowe "PRIMBUD" Sp. z o.o.
 ul. Osielska 1, 13-200 Działdowo

Tytuł rysunku: **RZUT PARTERU**

Data:	12.2012	Autor:	Andrzej Wiśniewski, Hanna Zajączka	Typ rysunku:	Rzut
Skala:	1:50	Projektant:	Andrzej Wiśniewski	Wzrost:	6